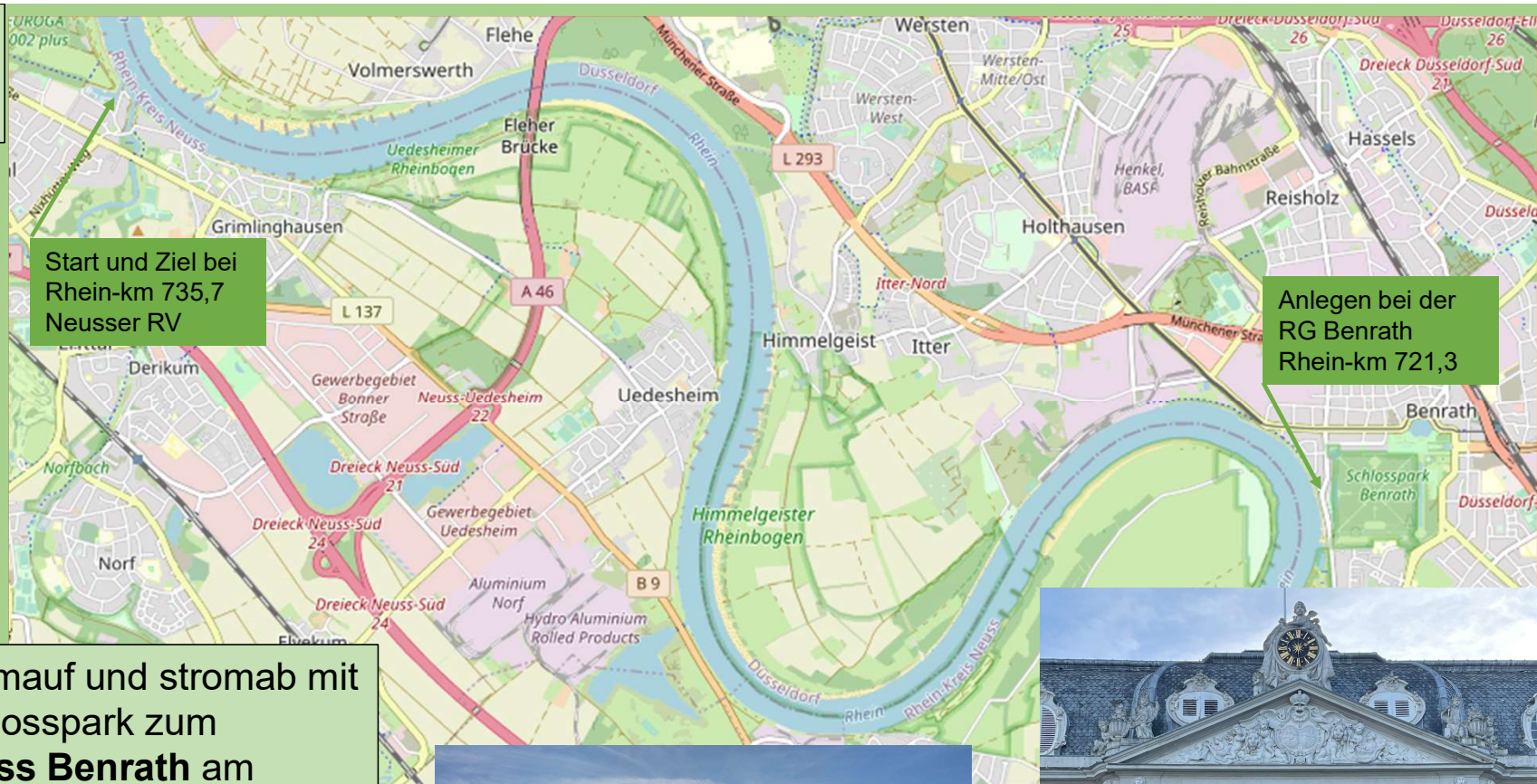


# WUNDERSCHÖNE WANDERFAHRT



Start und Ziel bei  
Rhein-km 735,7  
Neusser RV

Anlegen bei der  
RG Benrath  
Rhein-km 721,3

**Tagestour über 30 km stromauf und stromab mit Spaziergang durch den Schlosspark zum Weihnachtsmarkt vor **Schloss Benrath** am **Sonntag, 30. November 2025 8:30 – 16:30 Uhr.****  
Gemeinschafts-Tagestour des Neusser Rudervereins.  
Rettungswesten können gestellt werden.  
Kein Transport, keine Teilnahmegebühr.  
Weihnachtsmarkt auf eigene Kosten in Benrath.  
Anmeldung bei [michael.stoffels@neusserrv.de](mailto:michael.stoffels@neusserrv.de)  
Information und Fahrtenleitung: Michael Stoffels  
0174-2936098

